

ANEXO I

DOSIER Locales 25, 26, 27, 28, 29, 30 ubicado en el Mercado de Pescados y Mariscos de MERCAMURCIA

(21/10/2024)

CARACTERÍSTICAS DE LA OBRA

- Local en planta baja con dimensiones variadas, cuyo ancho máximo es de 16,38 m y fondo máximo de 25,44 m.
- La superficie construida de la parte del local de Mercamurcia en PLANTA BAJA es de 338,53 m² y de superficie útil, de 314,10 m²; distribuido según la tabla:

PLANTA BAJA	SUPERFICIE ÚTIL
1. Zona de Muelle	33,00 m ²
2. Almacén de envases vacíos	44,14 m ²
3. Zona de acondicionamiento	28,50 m ²
3. Trastero	3,44 m ²
5. Cámara de congelación (bitémpera): Cámara de Tª negativa/positiva	102,60 m ²
6. Pasillo distribuidor	12,00 m ²
7. Sala de etiquetado y manipulación: Cámara de Tª positiva	85,83 m ²
8. Vestuario + baño	4,59 m ²
TOTAL	314,10 m²

- La división de la planta está ejecutada con paneles sándwich con aislamiento de 80 mm y de 200 mm [en cámara de congelación cuya inversión fue realizada por Mercamurcia] en paramentos verticales y techos.
- Pavimento de hormigón fratasado y tratado.
- Instalación Eléctrica para alumbrado, maquinaria y bases de enchufe terminada. Línea de acometida hasta cuadro general propio. Potencia eléctrica disponible según Iberdrola hasta 64 Kw, contratable directamente por el arrendatario, previa revisión y coordinación con el Área de Servicios Técnicos de MERCAMURCIA.

MOBILIARIO

- 2 Puertas correderas frigoríficas en las cámaras con accionamiento manual.
- 1 Puerta de lona de PVC de apertura rápida motorizada.
- 1 Abrigo retráctil de lona.
- 2 Topes de protección en muelle.
- 4 Puertas de aluminio lacado en blanco y puerta cortafuegos.
- 1 Plataforma hidráulica abatible.
- 19 Luminarias y luces de emergencias.
- Solado y acabado con pintura en paramento vertical y techo Vestuario y trastero.
- Instalación de la red interior de fontanería y de la red de evacuación de aguas residuales
- Equipamiento en el Vestuario: 1 lavabo, 1 ducha, 1 inodoro.
- 7 Estanterías en cámara de congelación: 2,7 m x 5,5 m
- Instalación de medidas contra incendios. 3 extintores, 3 pulsadores, alarma interior y exterior.
- Maquinaria auxiliar en zona de Acondicionamiento:
 - 1 Báscula de plataforma de acero inoxidable con visor Orion

MAQUINARIA E INSTALACIÓN FRIGORÍFICA:

- Sala de etiquetado y manipulación:
 - 1 unidad condensadora LB2-Q528-0Y-2M con compresor semiherméticos Bitzer. Carga: R134a.
 - 1 evaporador de techo GDE 314 E7-ED. Marca: Hispania.
- Cámara de congelación [bitémpera]:
 - 2 Compresores semiherméticos de pistón Bitzer. Modelo: 4HE-18Y 40P. Carga: R449a.
 - 1 Condensador INDITER con 3 ventiladores.
 - 2 Evaporadores INDITER cúbico con 3 ventiladores en cámara de congelación. Modelo: EVC-2402-12-DN-068 de 14 KW temperatura cámara: -25°C; temperatura de evaporación: -31°C

PLANO DE PLANTA BAJA

ORIENTACIÓN SUR

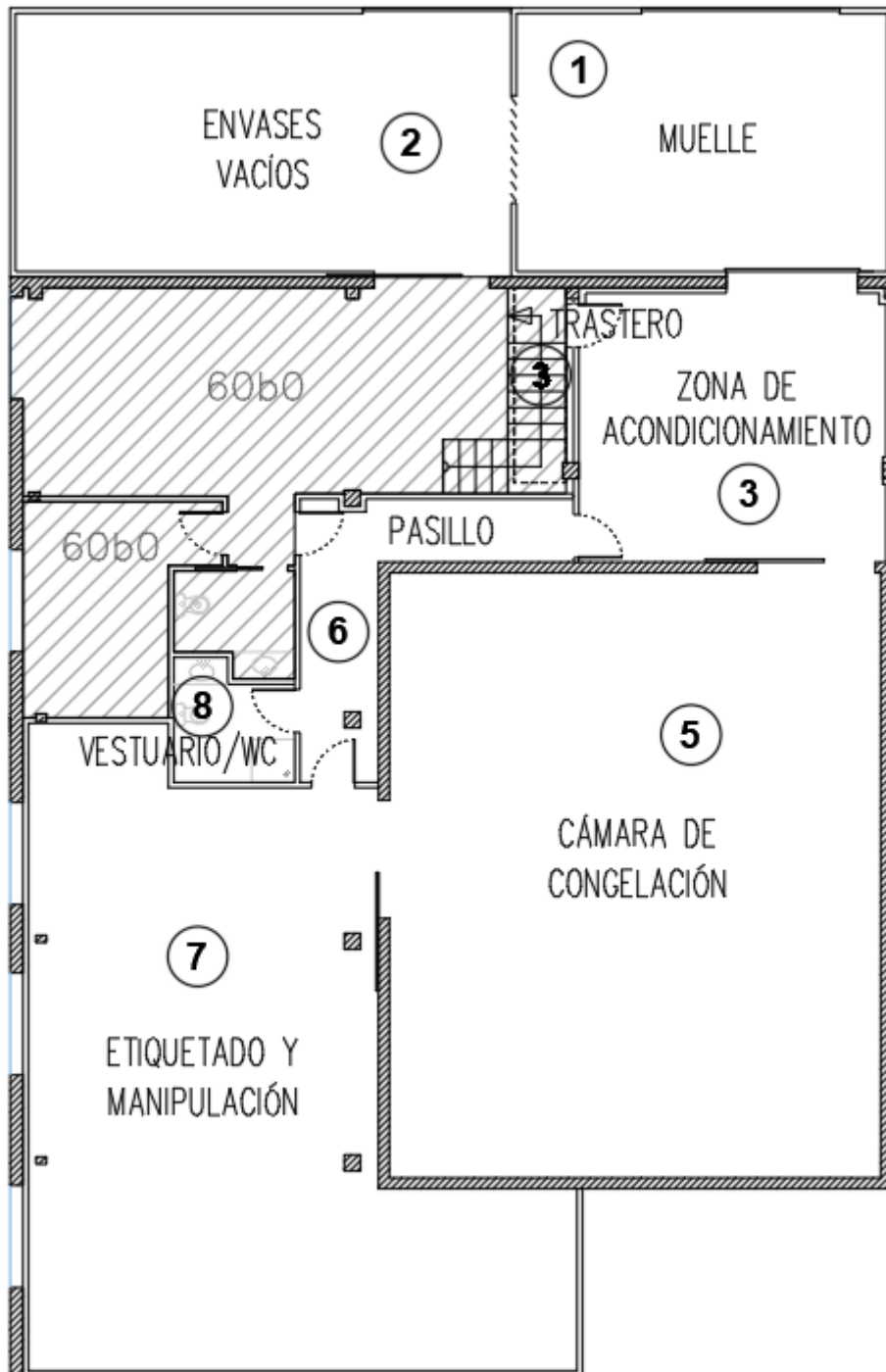


Ilustración 1 Distribución Planta Baja

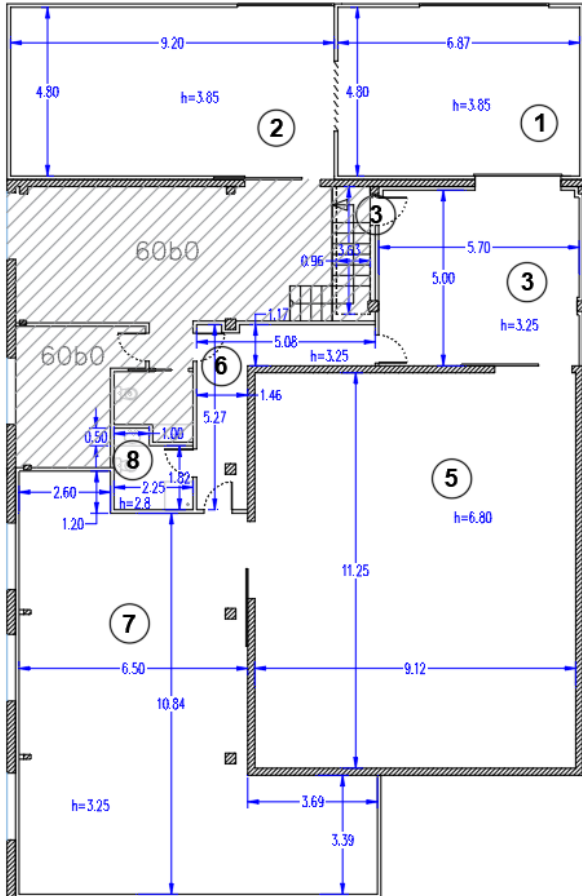


Ilustración 2 Acotado de Planta Baja

Superficie construida: 338,53 m²
 Superficie útil: 314,10 m²

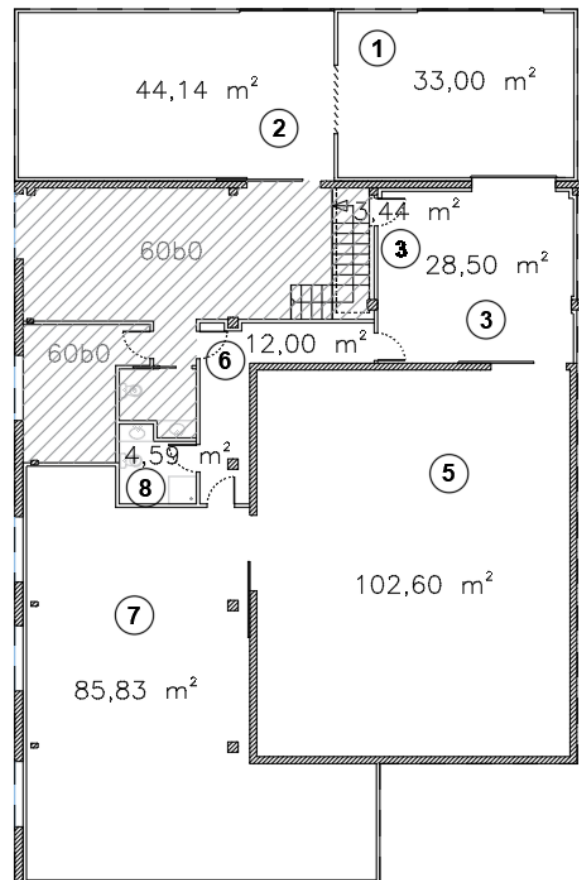


Ilustración 3 Superficies de Planta Baja

FOTOGRAFÍAS



Ilustración 4 Zona de acondicionamiento y muelle



Ilustración 5 Sala de etiquetado y manipulación



Ilustración 6 Zona de acondicionamiento



Ilustración 7 Pasillo planta baja



Ilustración 8 Sala de etiquetado y manipulación



Ilustración 9 Cámara de congelación [bitémpera]



Ilustración 10 Vestuario + Baño



Ilustración 11 Zona de acondicionamiento. Pasillo a la izquierda



Ilustración 12 Zona de acondicionamiento. Comunica con pasillo y cámara de congelación [izquierda]



Ilustración 13 Sala de etiquetado y manipulación. Comunica con pasillo.



Ilustración 14 Almacén de envases vacíos